



手持式熱成像儀帶記錄功能

(自動追蹤冷 / 熱物體溫度)

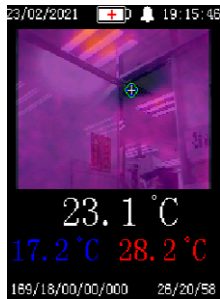
介紹:

熱成像儀廣泛應用在工業; 建築; 實驗室; 農業等範圍. 對於冷/熱系統; 空調; 電器; 維修; 監視電機運行; 冷凍倉; 食物儲存櫃; 食物加工處理; 品質管理; 樓宇滲漏等行業是絕不可缺少的主要探測儀器.

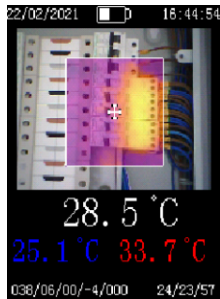
最先進的WiFi 連接熱成像儀MS-WITC8CL可實時分享和存儲測量的數據和畫面通過手機的熱點或者路由器.



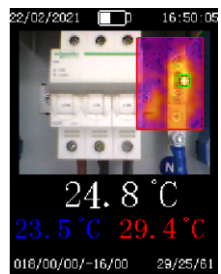
冷, 熱管 / 風口 / 溫控系統



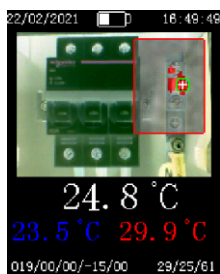
貨倉 / 溫控 / 實驗室



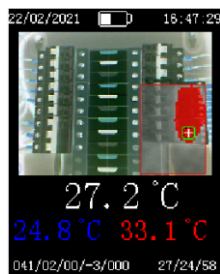
電力 / 電子 保養 / 維護



摩打; 接觸器; 電器設備



MCB / RCD / 總閘



Busbar / Connector / 線路連接

規格

| 型號: | MS-ITC8CL | MS-WITC8CL |
|---|---|------------|
| 最多可同時連接兩個無線設備實現適時分享和存儲測量的數據(帶圖片, 僅限首先連接的設備) 通過WiFi/手機的WiFi熱點或者路由器 | | * |
| 無線連接距離<15m | | * |
| 鐳射光點指示 | * | * |
| - 顯示 - 日期 / 時間 | 2 英寸液晶彩屏顯示 (220X176) | |
| 數碼可視相機探頭 | 640 x 480 (像素) | |
| 熱成像探頭 | 低功耗CMOS, 無快門 | |
| 圖像分辨率 | 80(長) x 62(寬), 4960 像素 | |
| 光譜響應 | 8 - 14 μm (熱長波紅外波長) | |
| 測量物體溫度範圍 / 分辨率 (最小) | -20°C ~ 1000°C (-4°F ~ 1832°F) / 0.1°C (°F) | |
| 與物體的距離測量顯示 (1cm~320cm) | * | * |
| 手動設置和顯示 (在菜單內) | | |
| 環境溫度和濕度顯示: -20°C (-4°F) ~>60°C (140°F) / 20% ~ 99%RH | | |
| 最大 / 最小 / 目標物體溫度顯示 | | |
| 最大 / 最小 自動追蹤物體溫度並有圖標顯示 | | |
| 最大 / 最小自動追蹤物體溫度並有熱成像圖片顯示 | | |
| 自動追蹤物體溫度熱 / 冷 / (熱/冷)等溫圖在灰階 / 可視背景上顯示 | | |
| 警告設置, 自動追蹤高或者低溫並有 '嗶...嗶...' 聲和鐳射指示觸發裝置 | | |
| 數據記錄, 自動追蹤並拍攝高或低溫度以每10秒一次並且存儲到TF卡 | | |
| 可調發射率: 0.1~0.99 | | |
| 固定焦距和校準: 0.5M | | |
| 6種色板畫面: 白熱 / 熔岩 / 彩虹 / (紅 / 藍) 等溫圖在灰階 / 可視背景上 / 可視畫面 | | |
| 低電池電壓和充電狀態顯示 | | |
| 圖像頻率: <9Hz | | |
| 圖片存儲 / 文檔格式: TF卡內 (最多支持32G, 需另購) / BMP/CSV | | |
| 操作和存儲環境 | 0°C 到 40°C (32°F 到 104°F); 10% 到 80%RH | |
| 1/4 " 螺絲口用於連接通用三角架 | | |
| USB Type-C 輸入端口可充電和持續操作, 5V, DC / 1A | | |
| 電池類型和操作時長 | 附可充電3.7V / 1100 mA AH 鋰電池, 可持續操作大約時長: 45分鐘Wifi 連接狀態, 操作大約時長: 170分鐘Wifi 斷開狀態 | |
| 充電時長 | 開機Wifi 連接狀態, 100分鐘 | |
| 尺寸(長x寬x高) mm (大約) | 185 x 115 x 52 | |
| 重量 (大約) 克 | 170 | 180 |

規格和功能更改不另行通知

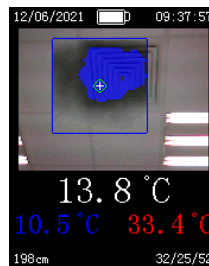
型號: MS-ITC8CL / MS-WITC8CL



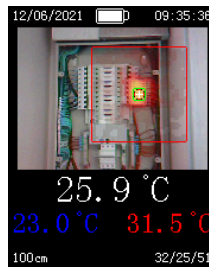
測量溫度13.8°C, 距離198cm (13.8°C / 198cm)



● 全自動追蹤溫度

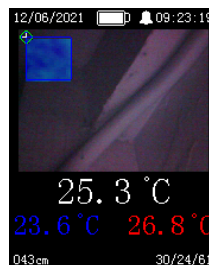


自動追蹤冷 / 熱 吹風口溫度



自動追蹤跳制 / 電線溫度上升

● 自動追蹤滲水



大面積內自動追蹤 (天花, 牆身, 地板) 滲水位置



MS-WITC8CL

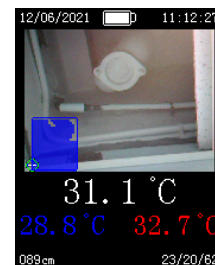


搜尋開關內部聯接鬆動的故障點

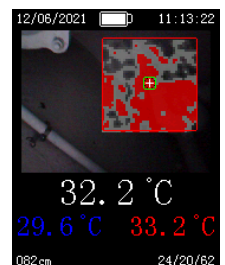


精準定位 '熱點' 在 線路 / Busbar / Link / 連接位置

● 數據記錄功能



數據記錄, 自動追蹤和拍攝 滲水(低溫)位置, 以每10秒並存儲在TF卡內



數據記錄, 自動追蹤和拍攝 滲水(高溫)位置, 以每10秒並存儲在TF卡內



手持式熱成像儀帶記錄功能

(自動追蹤冷 / 熱物體溫度)

通過手機熱點或者路由器WiFi連接,
可實現 24/7/365 (一年不間斷) 監控 / 測量數據和畫面
實時共享及存儲

全屏顯示所有
信息
並能遠程遙控

MS-WITC8CL



連接通過
WiFi
熱點

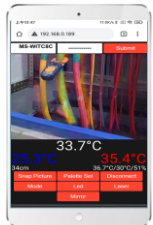
手機/平板

通過路由器
WiFi
連接

通過路由器
有線連接



智能手機



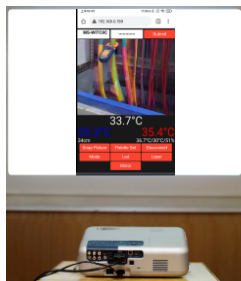
平板電腦



智能電視



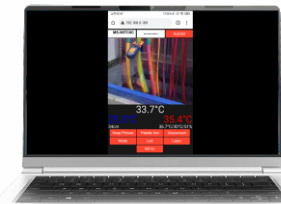
筆記本電腦



智能投影機



PC 電腦



筆記本電腦

*智能電視和投影機需自帶瀏覽器



美特國際有限公司 MEET INTERNATIONAL LTD.

香港九龍觀塘鴻圖道26號威登中心19樓1901室

Flat 1901, 19/F., Westin Centre, 26 Hung To Road, Kwun Tong, Kowloon, Hong Kong

Tel : (852) 2950 4689

E-mail : sales@meet.com.hk

Website : www.meet.com.hk

www.globalsources.com/meetintl.co

MANUFACTURER AND EXPORTER



YouTube
MEET International LTD



meet.com.hk



www.meetishop.com
Copyright © 2022 Meet International Ltd. All rights reserved

CAT21010CNT_LWITC8CN2_V01